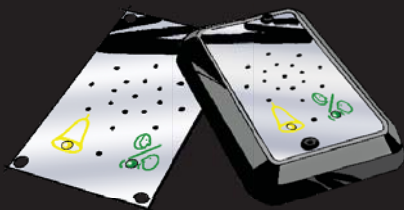


## SafeLine HISSTELEFONER

EN81-70  
EN81-28  
APPROVED BY  
TÜV



En jämförelse mellan SafeLine  
nödtelefoner för hissar.

safeline.eu



SWEDISH V. 3.01

## ■ EN JÄMFÖRELSE MELLAN SAFELINE NÖDTELEFONER FÖR HISSAR.



FUNKTION	MX	SL1	SL3000	AKTUELL
Lägesidentifiering med öppen protokoll-ID, eller med inspelat röstmeddelande.	Ja ●	Ja ●	Ja ●	
Lugnande meddelanden till instängda passagerare (inspelade meddelanden).	Ja ●	Ja ●	Ja ●	
Många olika kommunikationsprotokoll möjliggör anslutning till varje teletjänstcentral.	Ja ●	Ja ●	Ja ●	
Superb ljudkvalitet och avancerad högtalartelefon med ekosläckning.	Ja ●	Ja ●	Ja ●	
Drivs inte av telefonlinje. Undviker problem med svaga eller långa telefonlinjer, spikpulser, åskväder, utlösningssignaler, etc.	Ja ●	Ja ●	Ja ●	
Upp till nio SafeLine telefoner kan dela samma telefonlinje och likväl ringas upp selektivt.	Ja ●	Ja ●	Ja ●	
Användning av befintlig (NO/NC) larmknapp (inget behov av separata kontakter).	Ja ●	Ja ●	Ja ●	
Upp till fyra nödnummer i följd. Flera svarslägen.	Ja ●	Ja ●	Ja ●	
Nödsanrop, testlarm och LMS-biljetter har olika telefonnummer.	Ja ●	Ja ●	Ja ●	
Aktiva larm-/slut på larm-funktioner (indikeringar & och biljetter till teletjänstcentral).	Ja ●	Ja ●	Ja ●	
Bilddiagram som anger larmstatus i enlighet med EN81-28.	Ja ●	Ja ●	Ja ●	
Batteriövervakning enligt EN81-28.	Ja ●	Ja ●	Ja ●	
Övervakning av kraften från det allmänna elnätet.	Ja ●	Ja ●	Ja ●	
Automatiska ljudkedjekontroller (mikrofon + högtalare + förstärkare).	Ja ●	Ja ●	Ja ●	
Övervakning av fastsittande larmknapp.	Ja ●	Ja ●	Ja ●	
Lagrade tal, röstmeddelanden och parametrar som aldrig förloras (flashminne).	Ja ●	Ja ●	Ja ●	
Starträknare som kan varna om underhållsbehov.	Ja ●	Ja ●	Ja ●	
Kan överföra detaljerad information från hisstyrenheten (biljetter).	Ja ●	Ja ●	Ja ●	

### Teckenförklaring

- = Standard
- = Tillval
- = Ej tillgänglig

## ■ EN JÄMFÖRELSE MELLAN SAFELINE NÖDTELEFONER FÖR HISSAR.



FUNKTION	MX	SL1	SL3000	AKTUELL
LMS-sigaler (Hissövervakningssystem (Lift Monitoring System)) för externa felsigaler.	Ja ●	Ja ●	Ja ●	
Unik automatisk allokering av tidsluckor för testlarm eliminerar klocksynkroniseringsproblem.	Ja ●	Ja ●	Ja ●	
Testlarm var tredje dag enligt EN81-28, utförs utan några anropskostnader (caller ID).	Ja ●	Ja ●	Ja ●	
Programmering på plats med telefontangentbord eller med bärbar dator, på avstånd med en standardtelefon eller med Windowsbaserad SafeLine Pro (gratisprogram).	Ja ●	Ja ●	Ja ●	
Stor mängd programmerbara parametrar och driftslägen. Anpassas lätt till dina behov.	Ja ●	Ja ●	Ja ●	
Flexibel installation, utanpåliggande montering (130 x 78 x 18 mm), infälld, takmontering eller bakom COP.	Ja ●	Ja ●	Ja ●	
Integrerade EN81-28 bilddiagram.	Ja ●	Ja ●	Ja ●	
Standardtelefonlinje (PSTN).	Ja ●	Ja ●	Ja ●	
GSM-version.	w. GL4 ●	w. GL4 ●	Ja ●	
Nödbatteri.	Externt ●	Externt ●	Internt ●	
Snabbtelefon (maskinrum/hisskorg/hisskorgens tak/under hiss-korgen eller hiss-chaktets botten).	2 lägen	3 lägen	4 lägen	
Hisskorgsstation med nödljus.	- ●	- ●	Ja ●	
Hisskorgsstation med inbyggd nödknapp.	Ja ●	Ja ●	Ja ●	
Olika röstmeddelanden från hiss-korgens tak, hiss-chaktets botten.	- ●	- ●	Ja ●	
Utgång för externa bilddiagram.	- ●	Ja ●	Ja ●	
Ingångar för övervakning.	1 ●	1 ●	2 (+9) ●	
Utgångar (föra hissen uppåt/nedåt, återställning av styrenhet, öppning av dörren, etc.).	- ●	- ●	2 ●	
Storlek i mm (frontplattan ej inbegripen).	85x51x14	91x60x26	225x160x44	
Kraftförsörjningens spänning.	10-30 V DC	10-30 V DC	230 V AC	

### Teckenförklaring

- = Standard
- = Tillval
- = Ej tillgänglig

## SafeLine **MX2**

Minsta fristående enhet för normal telefonlinje (GSM som tillval). Snabb och lätt installation. Inbyggda bilddiagram.

Försörjning från hissens 12 volts nödbatteri (eller valfritt BL1/GL4). Ansluter till befintlig larmknapp, inget behov av separata kontakter.

Utanspåliggande modell installeras på några minuter med bara ett hål på 8 mm i hiss-korgen.

Snabbtelefon för maskinrummet som tillval (I-com).



## SafeLine **SL1**

Identiskt med SafeLine MX2, men innehåller också drivrutiner för externa bilddiagram och anslutning av valfri larmknapp eller valfria larmknappar och ytterligare röststation (mikrofon eller mikrofon och högtalare) för montering under hiss-korgen. Skruvterminalanslutningar för flexibel installation. Snabbtelefon för maskinrum som tillval (I-com). GSM finns som tillval (GL1/2/4).



## SafeLine **3000**

Ytterst flexibla nödtelefoner med anknytningar för snabbtelefon med 4 stationer (hisskorg, maskinrum, schaktets botten, hiss-korgens tak). Tillgänglig för PSTN eller GSM (bara att ändra gränssnittskortet).

Inbyggt nödkraftsbatteri som på ett intelligent sätt kan försörja nödljus och klocka/siren. Alla signaler har låg impedans och kan löpa i den normala korgkabeln utan risk för att ta upp brus.

Reläutgångar för externa bilddiagram och för utlösning (topp-/bottenanrop, återställning av styrenhet). Två extra ingångar för hissövervakningsändamål (starträknare, DAL-G-signal, etc.).



SafeLine är ett registrerat varumärke utvecklat av:

 HISSELEKTRONIK

HISSELEKTRONIK AB  
Antennvägen 10  
SE-135 48 Tyresö  
SVERIGE